

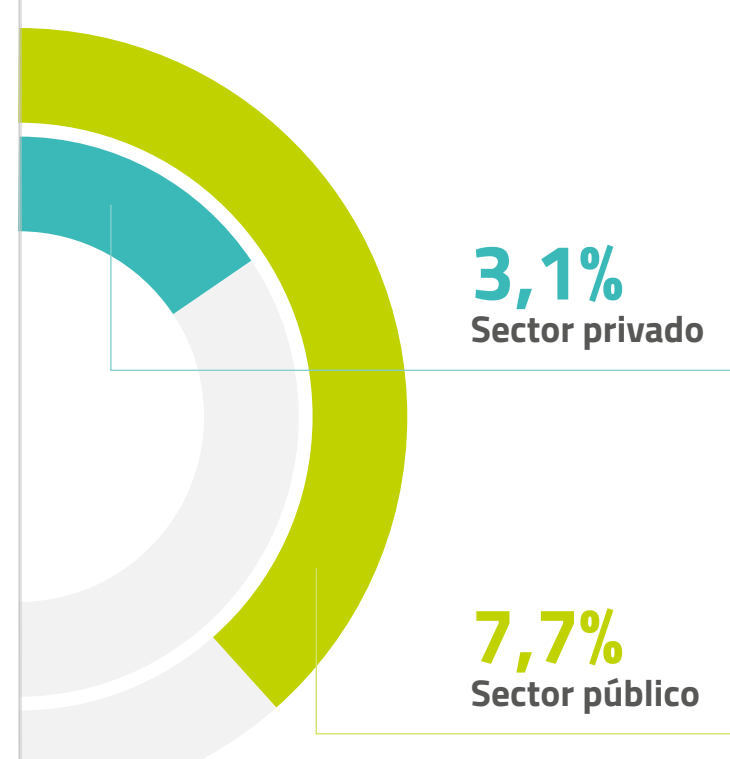
Datos informe 2024

# Observatorio del sector sanitario privado 2024

## Aportando valor

Representa un elevado peso en el sector productivo español

**10,7%**  
PIB España en gasto sanitario



## Libera recursos y mejora la accesibilidad



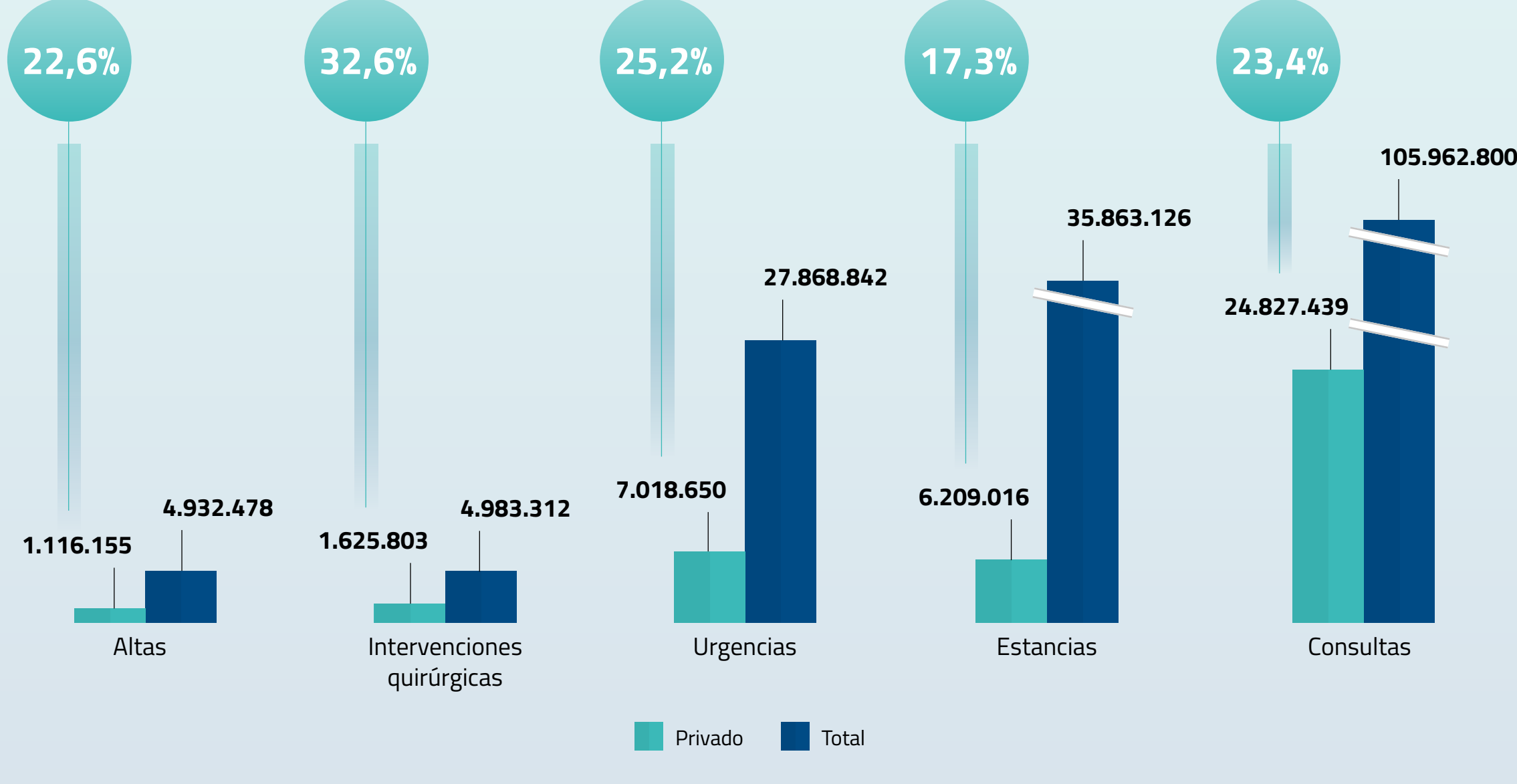
En 2023 **25,9%** de la población total contaba con seguro privado

El asegurado privado genera **624 €** de inversión en salud por paciente al año<sup>1</sup>

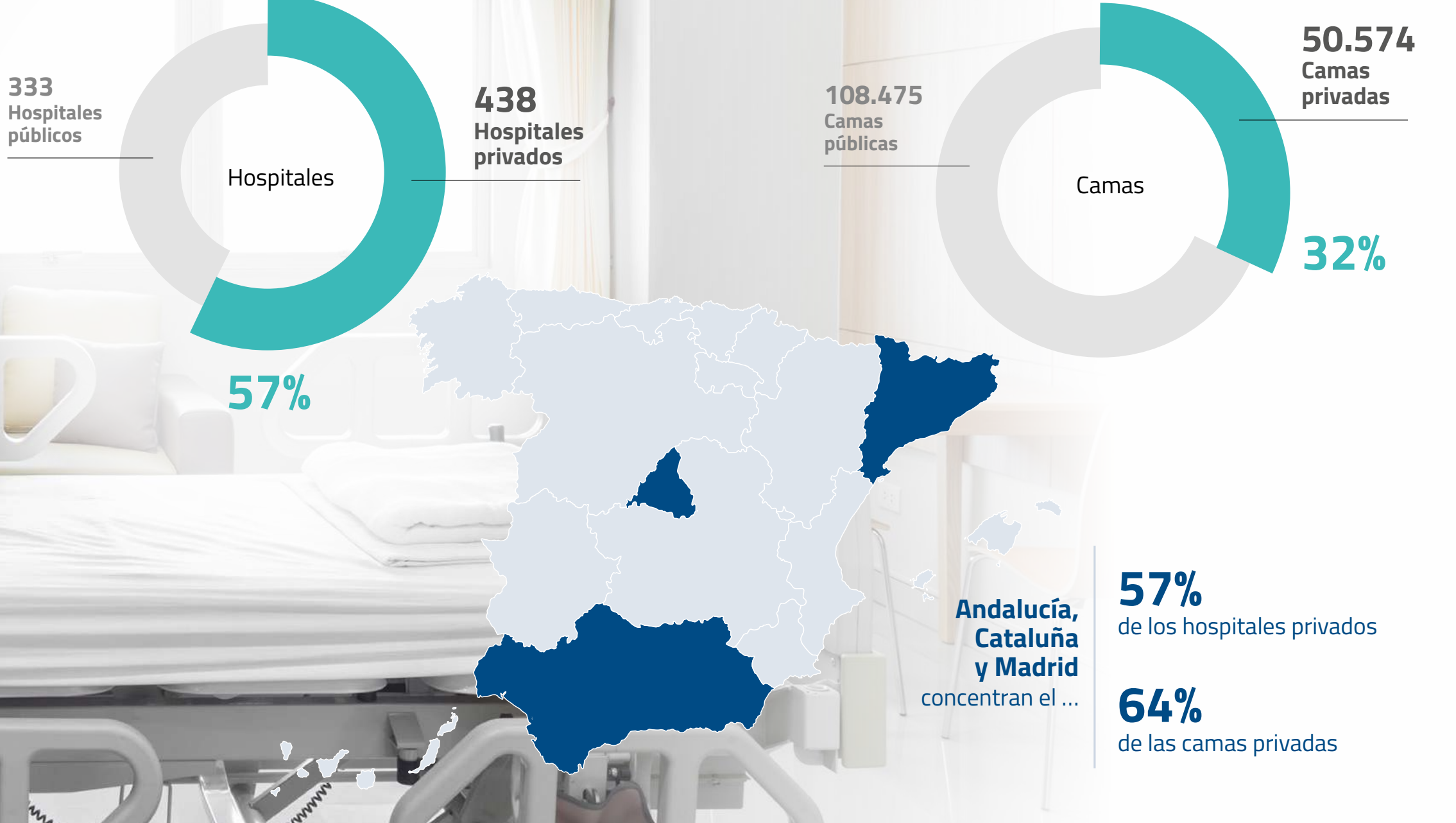
COMUNIDADES AUTÓNOMAS CON MAYOR Y MENOR GASTO SANITARIO PRIVADO PER CÁPITA (2023)<sup>1</sup>



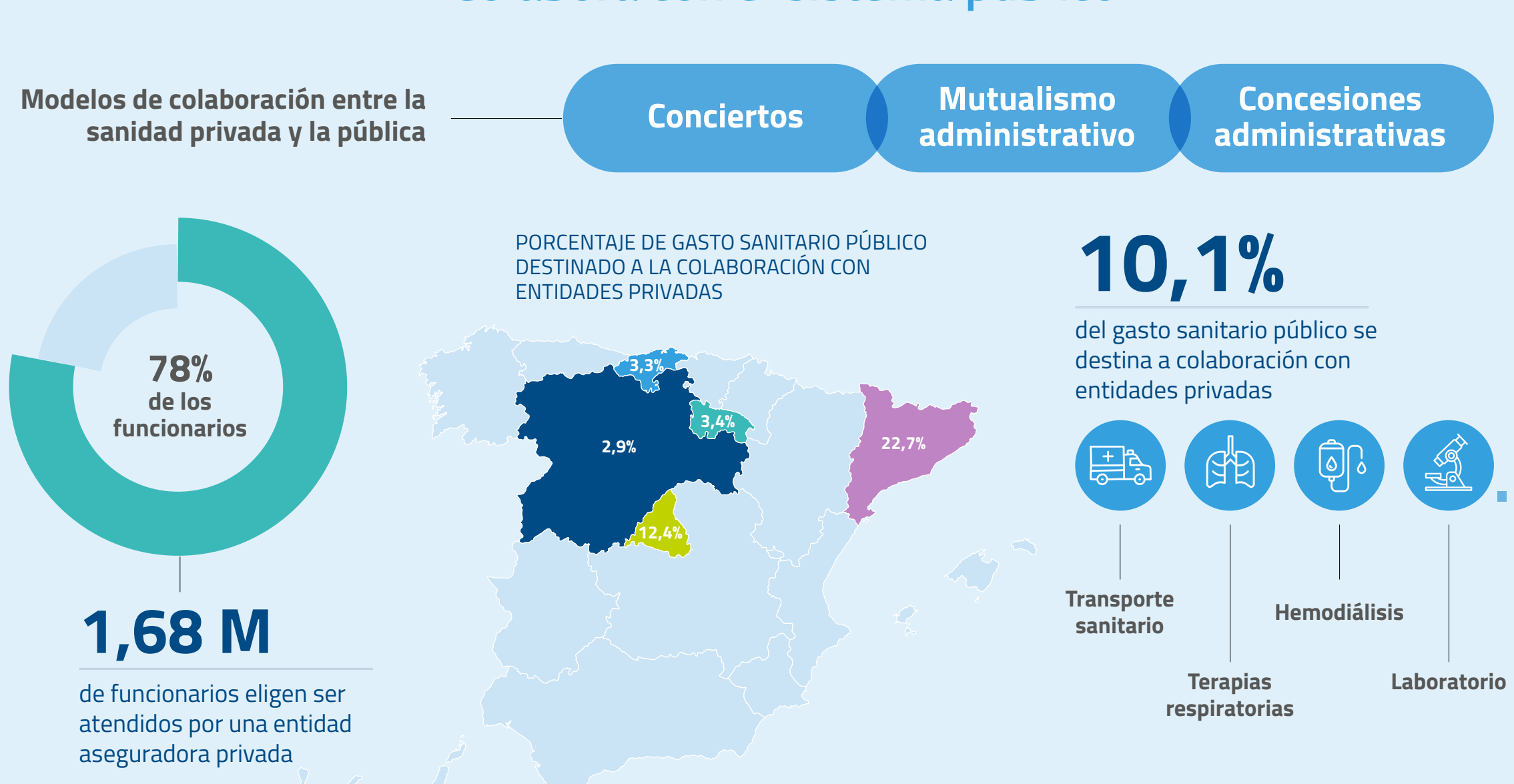
## Principales datos de actividad del sector privado



## El sector privado complementa al sector público



## Colabora con el sistema público



## Persigue la mejora continua de la calidad de la prestación asistencial



## Genera empleo y es un agente responsable en términos sociales y ambientales

