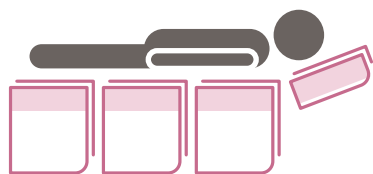
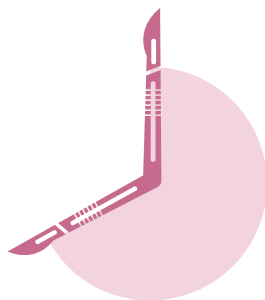


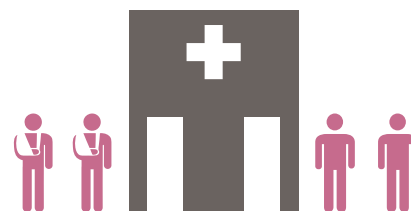
Sanidad privada = eficiencia



3,38 días de estancia media de ingreso.



8 horas de estancia media antes de la cirugía.



55% de intervenciones ambulatorias.

Sanidad privada = accesibilidad en la atención sanitaria

Tiempo de espera para pruebas complementarias.

Mamografía



Resonancia magnética



TAC



Entrega de resultados



* Más de la mitad, el día en que se solicitan.

* Dos días en mamografías.

Espera inferior a media hora para asistencia en **urgencias**.

Menos de 15 días de espera para el inicio del tratamiento oncológico en mama, colon y pulmón.

Dos semanas para citación de consultas.

Espera media quirúrgica inferior a **29 días**.



Sanidad privada = resolución asistencial

3,4%

Retorno a urgencias en las 72 horas siguientes al alta por el mismo diagnóstico.

3,9%

Reingreso en hospitalización a los 30 días del alta.

0,9%

Reingreso por causas quirúrgicas a los 7 días.

Sanidad privada = apuesta clara por la calidad y seguridad del paciente



Las certificaciones y acreditaciones oficiales que avalan los procesos de calidad se han convertido en la norma.



Políticas y procedimientos de seguridad implantados o en proceso de implantación en la gran mayoría de los centros (higiene de manos, evaluación de riesgos de úlceras por presión, problemas relacionados con la medicación, notificación de eventos adversos y cirugía segura).



93% de intervenciones con check-list quirúrgico.



Más del 97% de supervivencia en pacientes ingresados por infarto de miocardio y más del 86% de supervivencia en pacientes ingresados por ictus. Estándares comparables o mejores a la mayoría de hospitales del entorno geográfico



86,7% de cirugías de cadera en las 48 horas siguientes al ingreso.



0,36% de septicemias postquirúrgicas.



Fertilidad: resultados comparables o mejores que la mayoría de datos internacionales.



85% de pacientes en hemodiálisis con los parámetros básicos alcanzados (Kt/V y albúmina en sangre).

Ficha técnica

- 284 centros privados participantes (+98 de reproducción asistida) con representatividad en 16 de las 17 CC.AA.
- 61 indicadores analizados.
- Participación voluntaria que ofrece información del 73% de las altas del sector privado en 2016 y del 69% de las urgencias.
- Informe elaborado por **Antares Consulting** y disponible en www.fundacionidis.com