



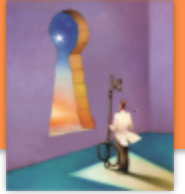
THE KEYS TO  
BREAKTHROUGH  
HEALTHCARE

## Los pasos hacia la Gestión Clínica Integrada y Activa



INTERSYSTEMS

# Los Retos de las Organizaciones Sanitarias



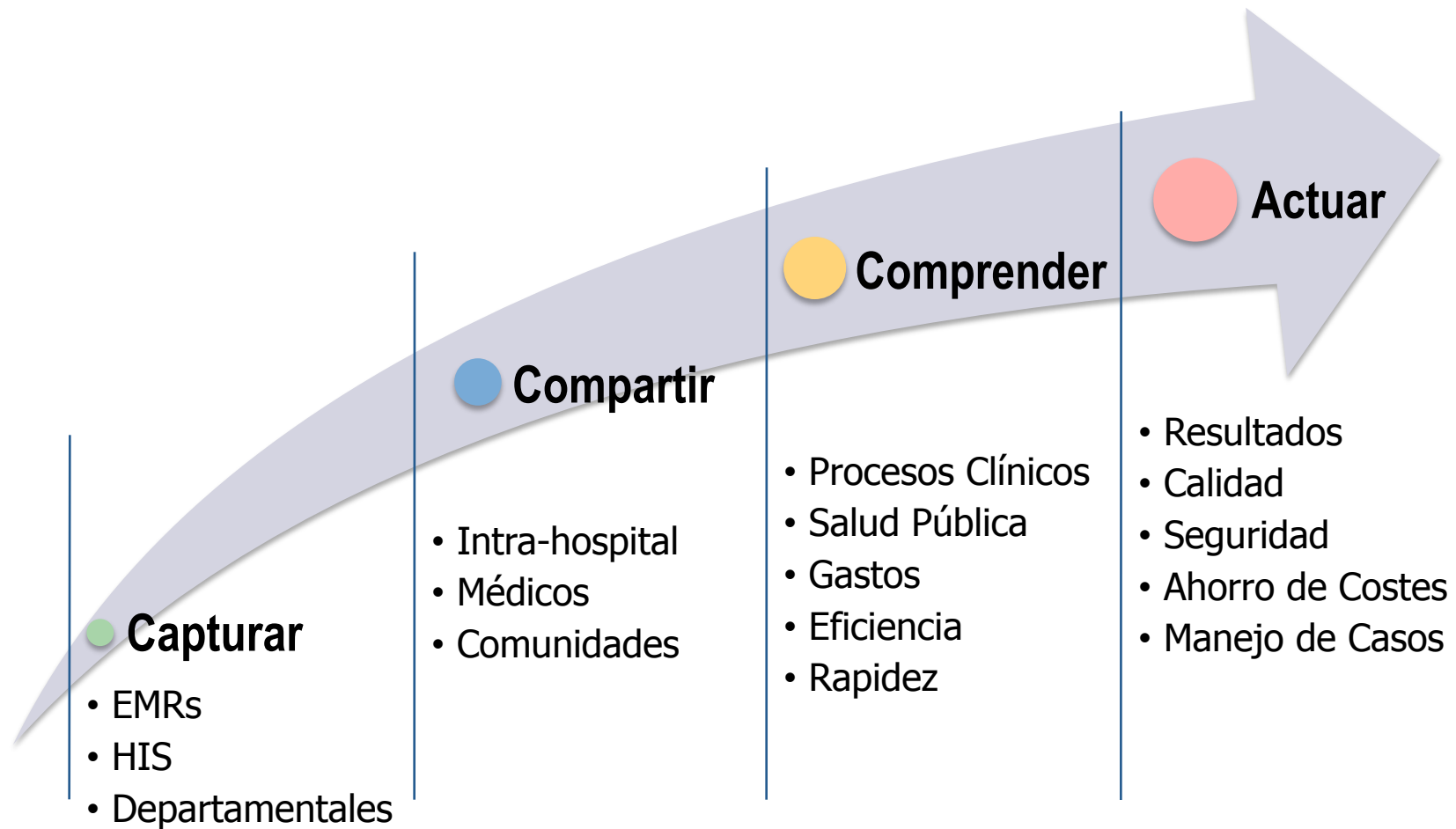
- **Mejora del proceso asistencial**
  - HCE que incluya todos los datos y accesible desde cualquier lugar
  - Garantizar la seguridad del Paciente durante todo el proceso
  - Conectar todos los actores participantes en el proceso
- **Mejorar la gestión de costes**
  - Eficiencia clínica
  - Optimización de recursos, adaptación de la organización
  - Monitorización del proceso asistencial

# La Gestión Clínica Integrada y Activa

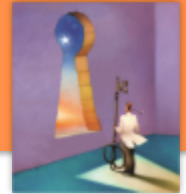


- **Utilización de toda la información** existente en la organización
- **Supervisión y Monitorización** de los procesos de la organización de forma activa
- **Ajuste dinámico** de los procesos de la organización
- **Toma de decisiones en base a todos los datos:** éstas son más fiables y se pueden activar procesos de la organización de forma automática

# Evolución de los proyectos en Sanidad



# Hay realidades que lo demuestran

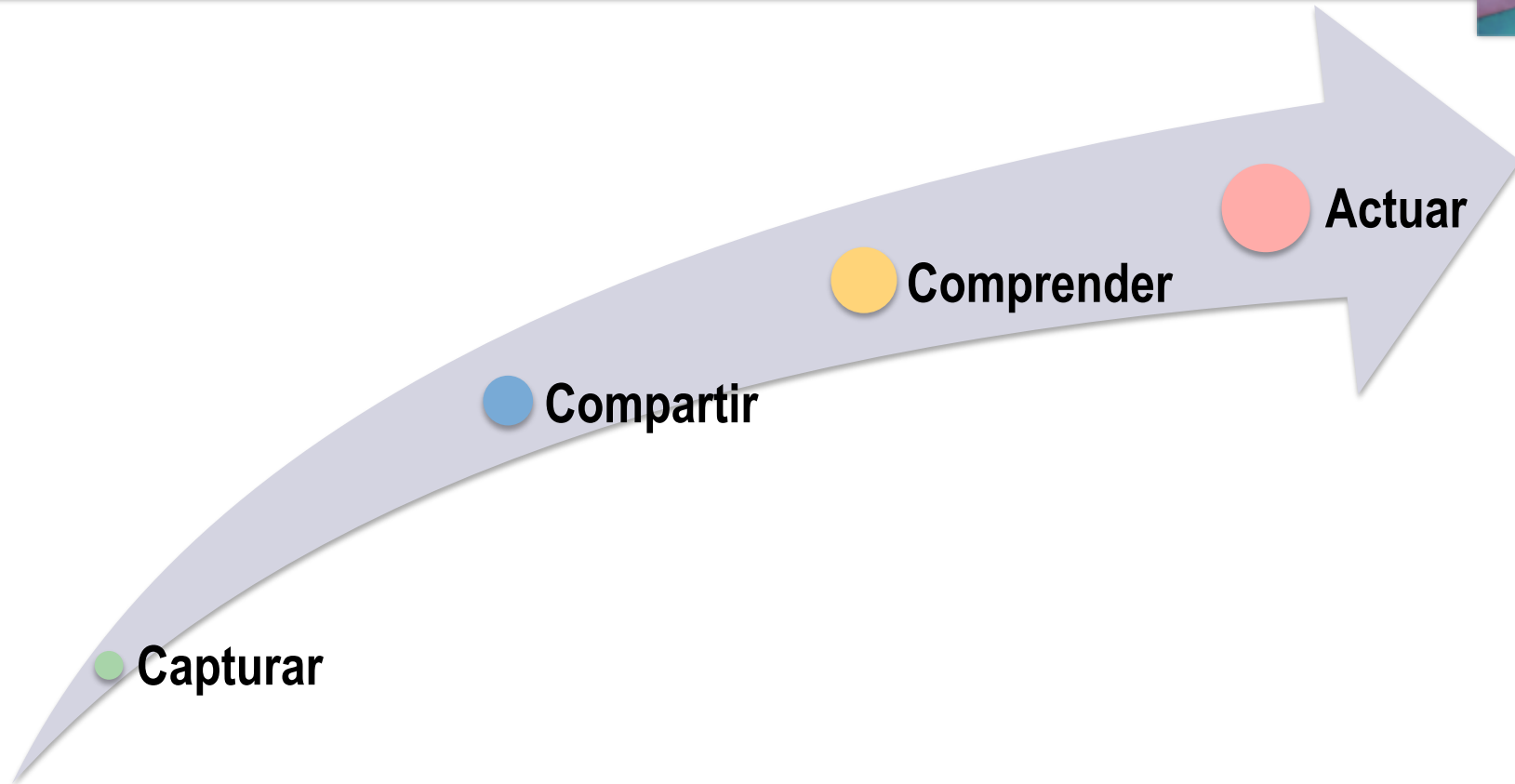


Clínica  
Universidad  
de Navarra



- Áreas asistenciales dinámicas para la atención integral del paciente
- HCE: Acceso a la Información y ventajas para la seguridad del paciente y para el personal clínico
- La aportación de Mi Sanitas a la mejora de la calidad asistencial y los procesos organizativos

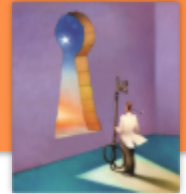
# Integración / Interoperabilidad



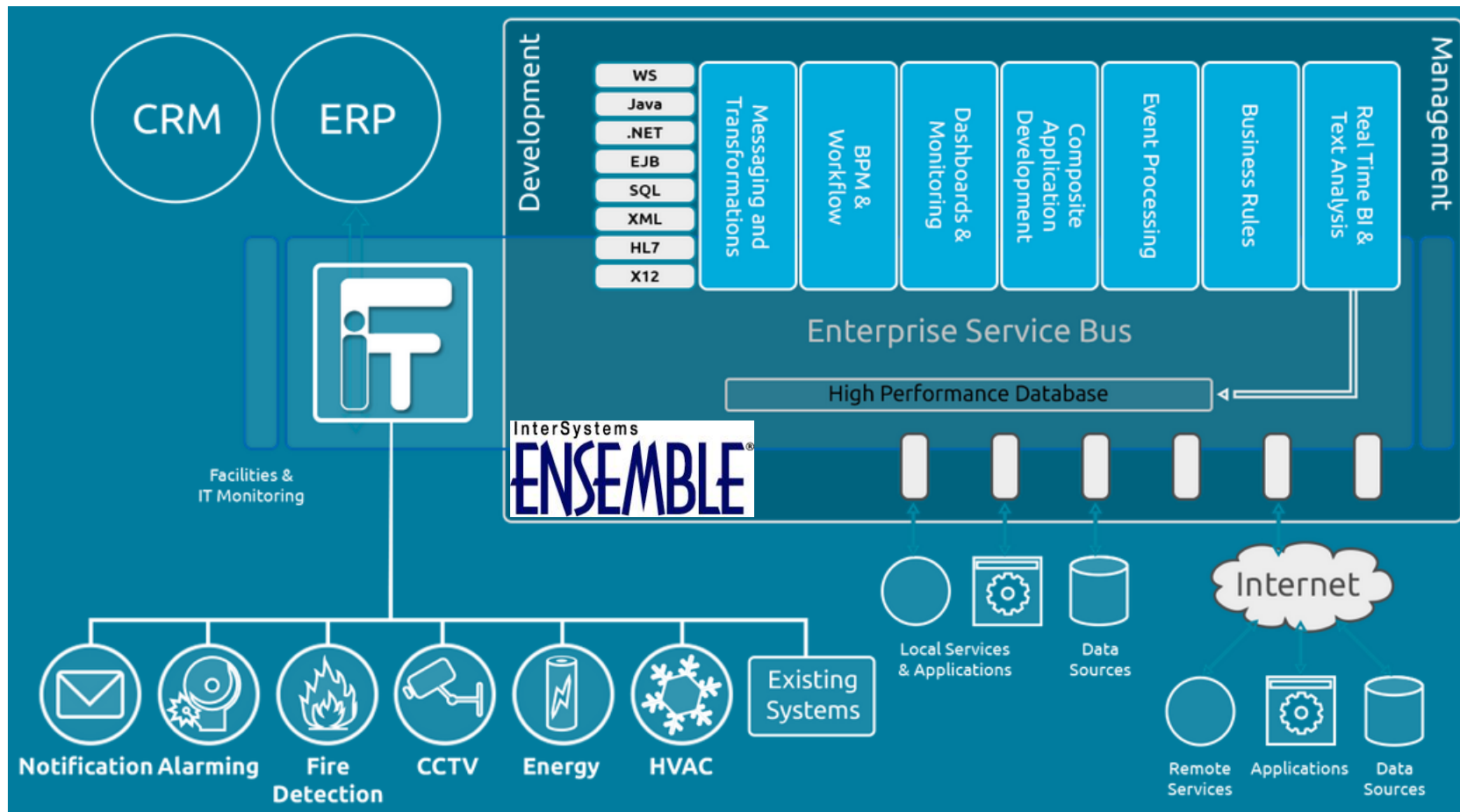
Protocolos y Documentos Estándares en Sanidad



# en Base a Toda la Información



## Desde la generada en las Facilities



# en Base a Toda la Información

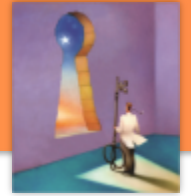


## Hasta la existente en los Informes Clínicos





# Beneficios



- **Integración/Interoperabilidad** completa de todas las aplicaciones y sistemas **sin tener que modificarlos**
- **Orquestación** de todos los procesos de la organización
- Capacidad para **tratar TODA la información** (estructurada y texto) **de cualquier fuente**
- Posibilidad de **compartir** información con **organizaciones externas** utilizando procesos normalizados

THE KEYS TO  
BREAKTHROUGH  
HEALTHCARE

¡Gracias!

Roberto Molero  
[roberto.molero@interystems.com](mailto:roberto.molero@interystems.com)



INTERSYSTEMS

