

La INNOVACIÓN al servicio del paciente



Dr. Jesús Peláez Fernández
Director de Docencia e I + D + i
HM Hospitales

SANIDAD PRIVADA:
aportando valor

Primer operador sanitario privado del mercado madrileño y cuarto en clave nacional, con cuatro hospitales generales, un centro oncológico, un centro cardiovascular, un hospital materno-infantil, una clínica odontológica y 7 policlínicos propios en la región.

Con unos 3.000 profesionales HM Hospitales cerró 2012 con una facturación de 194 MM €



Próxima construcción:**HM UNIVERSITARIO PUERTA DEL SUR
(finales 2014)**

- ✓ **PET-RMN**
- ✓ Área de Ensayos Clínicos
- ✓ S. Oncología Médica Radioterápica: 2 aceleradores lineales con IMRT y TAC de simulación virtual
- ✓ Laboratorio de Investigación Traslacional de Neurociencias
- ✓ **CINAC: Hospitalización y área de investigación para tratamientos personalizados**
- ✓ **Cirugía de trastornos funcionales y del comportamiento**



Datos asistenciales

2012	
Altas hospitalarias	44.544
Urgencias	234.868
Cirugías	21.887
Cirugías ambulatorias	9.789
Nacimientos	5.656
Estudios de laboratorio	3.544.667
Estudios radiológicos	484.858
Endoscopias/colonoscopias	22.603
Consultas externas	1.136.832

Índices asistenciales

2012	
Mortalidad hospitalaria	904 / 2,03%
Mortalidad perioperatoria	16 / 0,07%
Mortalidad postoperatoria	97 / 0,44%
Estancia media	3,40
GRDs	
GRD's Médicos	22.627
GRD's Quirúrgicos	21.887
GRD's Cirugía programada	17.914
Pacientes > 65 años - Hospitalización	11.914 / 26,83%
Tasa de infección nosocomial	296 / 0,56%

Misión

- Gestión de servicios sanitarios asistenciales, docentes y de investigación que contribuyan al logro de la excelencia en el cuidado de la salud de la población.

Visión

- Ser el grupo empresarial de referencia a nivel nacional para la asistencia sanitaria, la docencia y la investigación en este campo.

ASISTENCIA SANITARIA

PACIENTE

MEDICINA PERSONALIZADA

EXCELENCIA SANITARIA

DOCENCIA

**I+D+i
Traslacional**

Desarrollo e Innovación Tecnológica

La concentración de los recursos y de la actividad asistencial permite crear **unidades altamente especializadas** que atienden al mayor número de pacientes posibles.



Resonancia Magnética Intraoperatoria:
PoleStar N30 iMRI



CENTRO INTEGRAL ONCOLÓGICO
CLARA CAMPAL
CIOCC



TAC de 160 cortes



CENTRO INTEGRAL DE
ENFERMEDADES CARDIOVASCULARES
ciec

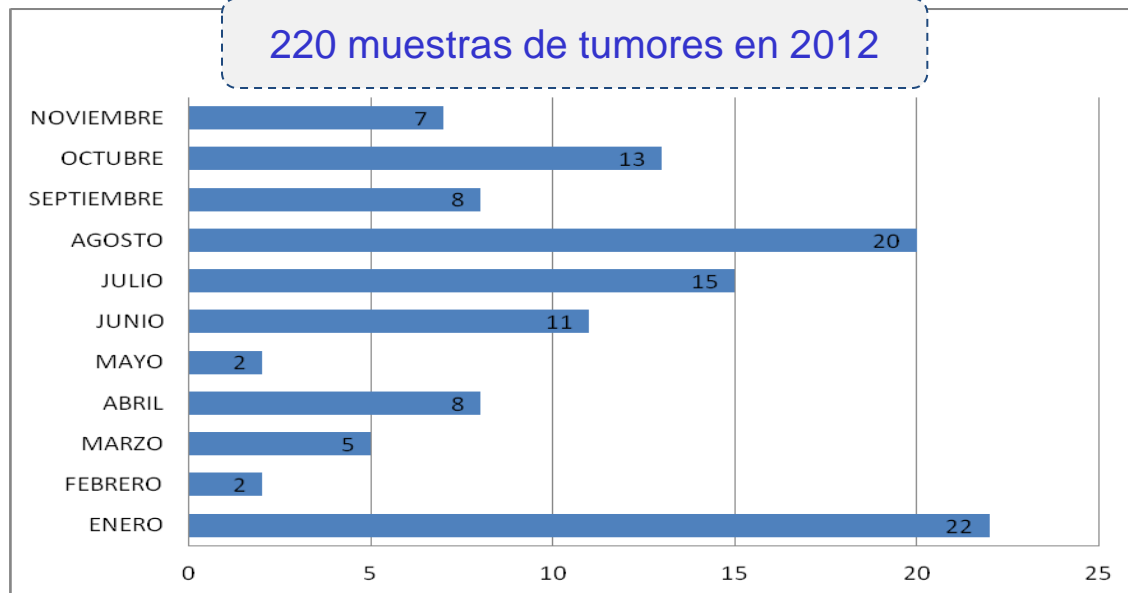
Laboratorio Robotizado de Electrofisiología
Cardíaca: Hansen Sensei



**Recursos de I+D+I
integrados en la asistencia
clínica**

HM Hospitales entiende la Investigación como un area estratégica de soporte a su actividad asistencial.

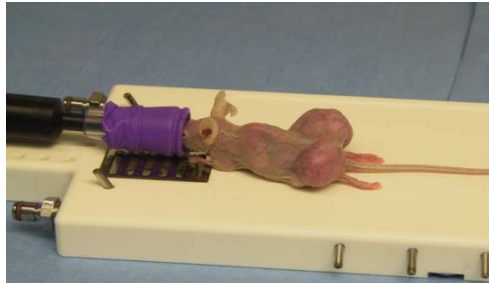
- Investigación Traslacional - Recursos:
 - Comité de I+D
 - Comité de Ética de Asistencia Sanitaria - CEAS
 - Banco de Muestras Biológicas:



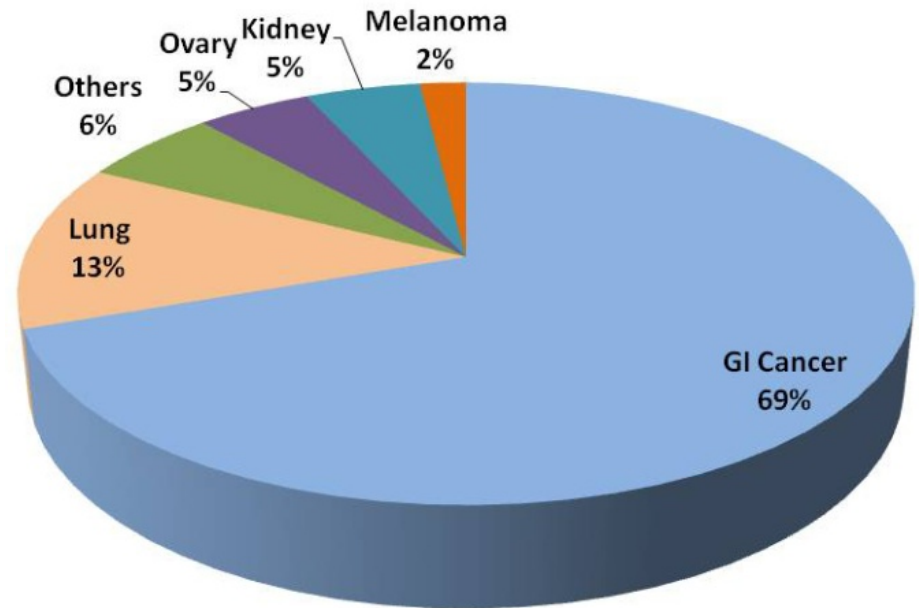
Investigación útil para el paciente

Posibilidad de personalizar las terapias oncológicas mediante la creación de modelos animales y la utilización de nuevas dianas terapéuticas

- Ratones AVATAR



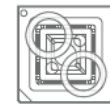
XENOBANK
(n=102)



Introducción de las nuevas tecnologías de I+D en la actividad asistencial

secuenciación masiva del cáncer.

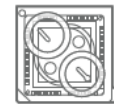
Personal Genome Machine (PGM)



314
The Ion 314™ Chip
1 million wells
10 Mb output



316
The Ion 316™ Chip
6 million wells
100 Mb output



318
The Ion 318™ Chip
11 million wells
1 Gb output

ION PGM™ SEQUENCER

SMALL GENOMES
SETS OF GENES
GENE EXPRESSION
CHIP-SEQ

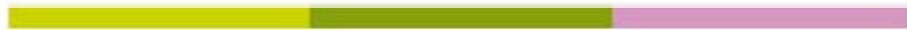
I+D+I con todas las garantías de calidad y seguridad

CEIC de Referencia en 82 ensayos clínicos multicéntricos

	EECC	I	I-II	II	III	IV	EPAs	PI
2009	43	11	6	24	22	2	6	34
2010	49	27	15	28	48	6	12	17
2011	49	36	19	61	87	7	18	22
2012	72	41	40	77	143	15	20	44

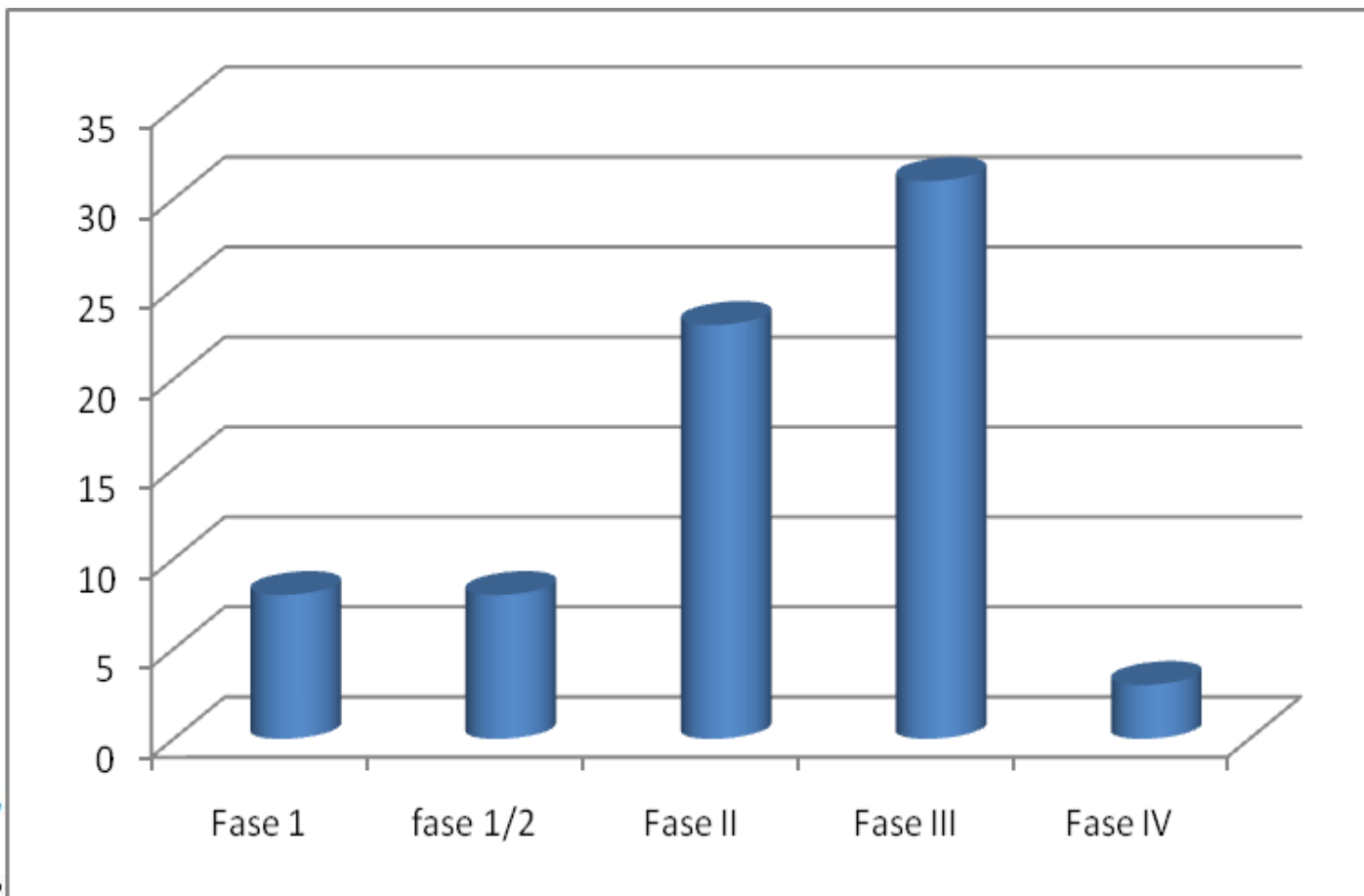
En 2012 se evaluaron:

- 136 proyectos: 72 ensayos clínicos (39 en fases tempranas)
44 proyectos de investigación 20 EPAs
- 207 enmiendas relevantes
- 82 dictámenes únicos como CEIC de referencia



El 53% de los EECC evaluados eran en fases tempranas

CEIC de Referencia en 82 ensayos clínicos multicéntricos



Agilidad en la gestión
Personal especializado

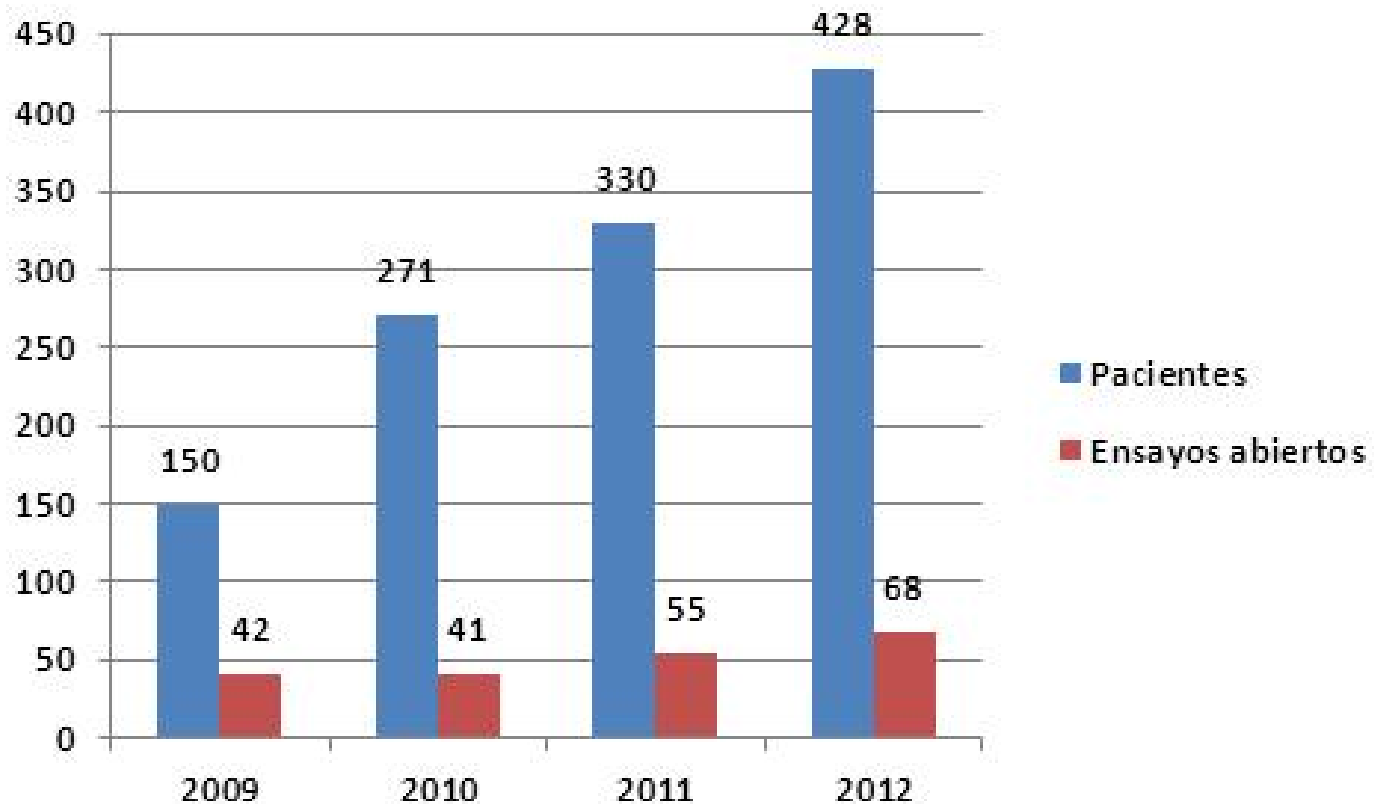
Unidad dirigida a la gestión eficaz de los EECC, con personal específico y especializado, para reducir tiempos de espera y asegurar la cumplimentación correcta de la documentación

Tiempo CEIC-1er paciente:	75 días
Tiempo gestión contrato:	18 días
Tiempo contrato-1er paciente:	43 días
Tasa de reclutamiento:	97%

Ensayos clínicos no oncológicos en 2012:
43 ensayos clínicos
147 pacientes reclutados

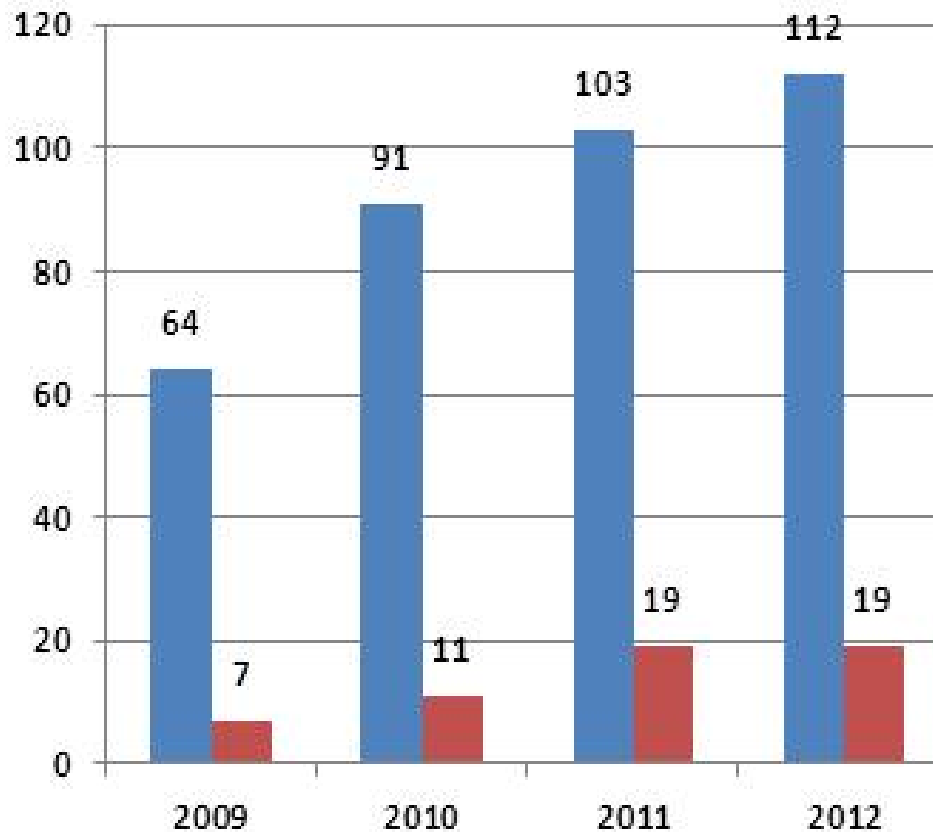
428 pacientes reclutados en 2012 en Ensayos Clínicos Oncológicos

Acceso a nuevos fármacos con un ahorro de las compañías aseguradoras



4ª unidad de Europa
en 3 años

Acceso a moléculas innovadoras



■ Pacientes
■ Ensayos abiertos

Sinergias en I+D+i



- Universidad CEU San Pablo
 - Instituto de Medicina Molecular Aplicada (IMMA)
 - Estabulario
 - Laboratorio de Habilidades Quirúrgicas
- Centro Nacional de Investigaciones Oncológicas (CNIO)
- South Texas Accelerated Research Therapeutics (START)
- Entidades promotoras: Roche, Lilly, Klockner, PALEX



**BED TO
BENCHSIDE**

**BENCH TO
BEDSIDE**

	PATIENTS						
	CARDIOVASCULAR	CANCER & METASTASIS	REGENERATIVE MED	NEUROSCIENCES	TRAUMA & ORTOPED	GYNAECOLOGY	ODONTOLOGY
LAB CELL BIOLOGY							
LAB IMMUNOLOGY				1			
LAB PROTEOMICS							
LAB MOLEC GENETICS							
LAB ANIMAL MODELS							
LAB MOLEC PATHOL							
LAB PHARMACOLOGY							
	TRANSLATIONAL RESEARCH PROGRAMS						

**CLINICAL
VALIDATION OF
DIAGNOSTIC
AND
TREATMENT
INNOVATION**



Laboratorio de Patología y Análisis de Imagen	Unidad de Procesado de Tejidos e Inmunohistoquímica
	Unidad de Inmunohistoquímica
	Unidad de Análisis de Imagen
Laboratorio de Biología Cuantitativa y Cultivo de Tejidos	Unidad de Terapia Celular
	Unidad de Cultivo Primario de Tejidos
	Unidad de Neurobiología
	Unidad de Electrofisiología Celular
Laboratorio de Genómica y Citogenética Molecular	Unidad de Secuenciación de ADN
	Unidad de Hibridación Genómica Comparada
	Unidad de Expresión Génica
Laboratorio de Bioquímica y Proteómica	Unidad de Proteómica
	Unidad de Analítica Bioquímica
Laboratorio de Experimentación Animal	Unidad de Modelos Preclínicos de Enfermedad
	Unidad de Xenoinjertos Tumorales
	Unidad de Exoexperimentación Terapéutica
Laboratorio de Inmunología	Unidad de Citometría de Flujo
	Unidad de Separación celular
Laboratorio de Desarrollo Terapéutico	Unidad de Ensayo In vitro
	Unidad de Farmacología Molecular

Ayudas Públicas Competitivas

La centralización de los recursos tecnológicos y humanos y las alianzas estratégicas, universitarias y empresariales, permiten acceder a ayudas públicas competitivas y ayudas privadas,.

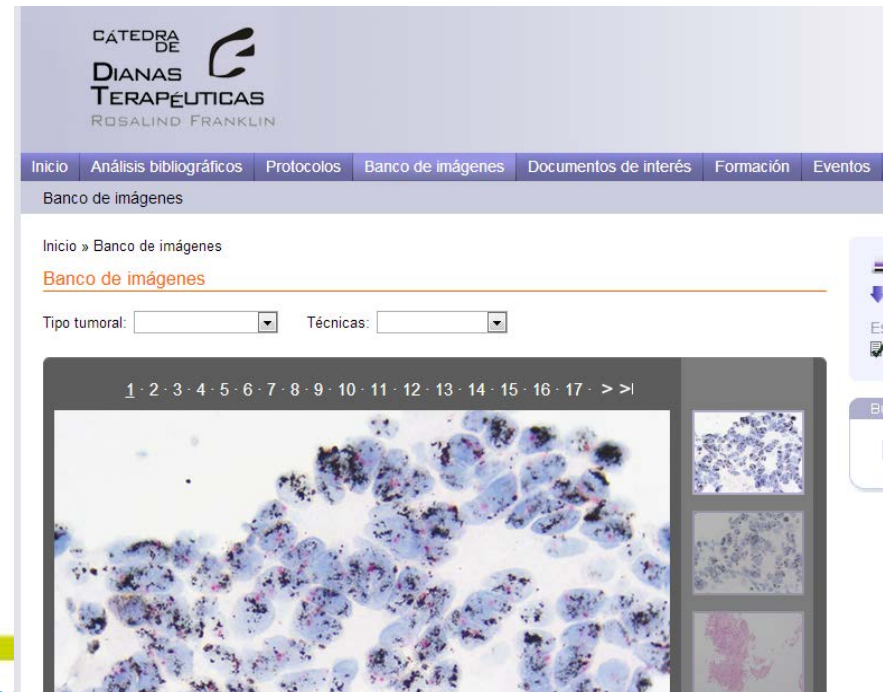
Ayudas competitivas	2009	2010	2011	2012
FIS	1		3	1
AVANZA	1	1		
Investigación clínica independiente		1		
Miguel Servet			1	
Torres Quevedo		1		

CÁTEDRAS DE PATROCINIO

La actual situación económica y la alianza con la Universidad CEU San Pablo, permiten **nuevas fórmulas de financiación del I+D+i**

- Cátedra Klockner en Implantología
- Cátedra en Cirugía Robótica Abdominal Oncológica-Palex
- Cátedra Rosalind Franklin en Dianas Terapéuticas-Roche

<http://www.dianasterapeuticas.com/>





HM apuesta por las nuevas tecnologías de la información y comunicación para facilitar la actividad de gestión, asistencial y para mejorar la atención al paciente

- Historia Clínica Electrónica
- Identificación única del paciente
- Acceso bidireccional (médico-paciente)
- Protección y seguridad de la información
- Integración de sistemas y recursos (PACs, HIS, web, dispositivos móviles)
- utilidades web y en dispositivos móviles para los usuarios (cita on line)
- TELEMEDICINA
 - . Atención personalizada y continuada del paciente
 - . Mejoría en la calidad de vida y prevención de complicaciones
 - . Control del cumplimiento terapéutico en patologías crónicas



Rehabilitación del Suelo Pelvico

Sistema de tele-rehabilitación mediante el dispositivo Birdi que permite el control a distancia de las sesiones de rehabilitación



Inicio Producto » Alta » Descargas » Más »

Solicitar ahora

Telemedicina aplicada a la rehabilitación de suelo pélvico

Utiliza tu móvil, realiza tus ejercicios donde y cuando tu quieras

Revisa la actividad de tus pacientes desde tu ordenador



¿Dónde acudir?

Alta de Centro

Control remoto de los dispositivos cardiacos

Sistema de tele-monitorización de los dispositivos cardiacos implantables (marcapasos, DAIs...)



Diabetes Mellitus

Valoración de la Telemedicina en la monitorización de los pacientes con Diabetes Mellitus tipo 1 en los Hospitales de la cadena HM



diabeTIC

Usuario

Clave de acceso
 

¿Olvidó su usuario o su clave?

¿Qué es diabeTIC?

DiabeTIC es un servicio desarrollado para facilitar el seguimiento de las personas con diabetes, con dos objetivos claros:

- ▶ Ayudarles a controlar su enfermedad.
- ▶ Proporcionar información médica continuada.

Características de diabeTIC

-  Seguimiento continuo de las mediciones de los pacientes con diabetes.
-  Disponibilidad de 24 horas al día.
-  Relación estrecha entre pacientes y profesionales sanitarios, permitiendo el envío de mensajes.
-  Información relevante seleccionada por el personal sanitario.

 **diabeTIC no sustituye a las citas o revisiones periódicas sino que las complementa.**

Para cualquier consulta o sugerencia puede contactarnos [aquí](#) 



Con el patrocinio de:

